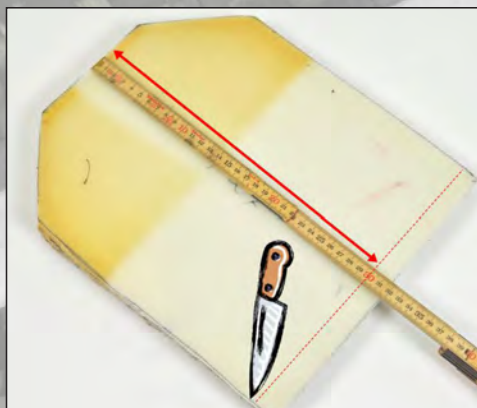


panthera®

Monteringsanvisning

Anpassning av dyna till Bambino / Micro



Ibland kan dynan till Bambino och Micro behöva anpassas till sittdjupet på rullstolen. Följ anvisningarna nedan.



1)
Dynan sedd uppifrån.



4)
Lossa på flärpen som sitter med kardborreband och drag ut skumplastdynan.



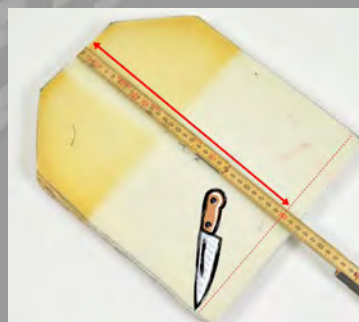
2)
Vänd på dynan och lyft på fliken som sitter med kardborreband.



5)
Mät ut på rullstolen vilket djup dyna ska ha.



3)
Drag ut dynan med överdrag.



6)
Använd samma mått på dynan och kapa med lämplig kniv. Montera tillbaka i omvänd ordning.