

UPPGRADERAT KÖRHANDTAGSFÄSTE S3

Klicka på bilderna för större format



Körhandtagsfäste

Delar körhandtagsfäste - Vä

UPPGRADERAT FÄSTE TILL KÖRHANDTAG OCH KÖRBÅGE S3.

Panthera kommer nu med ett uppgrederat fäste till körhandtag och körbåge S3.

Detta körhandtagsfäste är framtaget för att möjliggöra en lättare montering samt har en funktion för att lätt kunna justeras så att körhandtagen monteras rakt.

Den nya versionen av körhandtagsfäste i kombination med den nya versionen av ryggstöd (se [infoblad 2017-13](#)) ger tillsammans ökad stabilitet för körhandtag.

Det nya körhandtagsfästet är bakåtkompatibelt med Rygg S3.

Det tidigare körhandtagsfästet är ej möjligt att använda på Rygg S3 ver.2

Dessa fästen börjar levereras på S3 ryggar ver. 2 fr.o.m. 2/10-2017

Artikelnummer för körhandtagsfästet blir:

art.nr. 4252302 VER2 Fäste H/S körhandtag S3 Höger

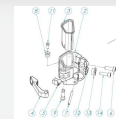
art.nr. 4252301 VER2 Fäste H/S körhandtag S3 Vänster



LÄNK TILL
MONTERINGSVIDEO
RYGG S3



LÄNK TILL
MONTERINGSVIDEO
RYGG S3 VER 2



LÄNK TILL
SPRÄNGSSKISS