

panthera®

Brukarmanual



CE

panthera

Panthera AB, Gunnebogatan 26, 163 53 Spånga, 08-761 50 40 , www.panthera.se, panthera@panthera.se

art.nr. 8822151 Rev. 2021-01 Publi. 2021-03-16

Avsett ändamål

Panthera är en rullstol för dig som behöver en lättkörd vardagsrullstol som du kan sitta bra och sittriktigt i. Den är konstruerad så att du lätt skall kunna lyfta in den själv i bilen.

För att du verkligen skall kunna utnyttja din Panthera till fullo, måste du eller en ordinator ställa in den så att du sitter bra, så att du får bra köregenskaper och att den blir balanse-rad efter dina behov. Se bruksanvisningen.

VARNING!

En Panthera rullstol är mycket lättkörd och även lättippad bakåt. Om du är ovan med rull-stolen kan du lätt falla baklänges vid stora rörelser med kroppen eller om du gör snabba drag på drivhjulen, om inte tippskydden är utfällda. OBS! Panthera X och U3 Light som är avsedda för mycket avancerad körning saknar tippskydd.



S3



UTFÄLLDA TIPPSKYDD

panthera

Användning

När du ska transportera stolen i bil tar du av drivhjulen och fäller fram ryggstödet och lyfter in delarna i bilen.

Ta bort drivhjul

Drivhjulen tar du av genom att trycka in knappen i navets centrum, se fig. 1. Du drar sen hjulet rakt ut. Vid montering av drivhjulen trycker du först in knappen och för sedan in hjulet i botten, släpper knappen och drar sedan utåt för att kontrollera att hjulet sitter fast och att knappen hoppat ut.



Fig. 1.

Fälla ryggstöd

Ryggstödet fäller du genom att dra i vajern (1) till rygglåset, se fig. 2. och sedan fälla ryggstödet (2) framåt / nedåt. Du kan först behöva ta bort dyna och sidoskydd innan du fäller ryggstödet. När du fäller upp ryggstödet behöver du bara fälla upp det tills det tar stopp så låser rygglåset automatiskt fast ryggstödet i upprest läge. Panthera X och U3 light saknar ryggglåsning och rygg fälls framåt utan upplåsning.

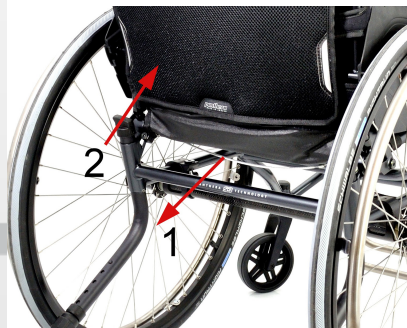


Fig. 2. Ryggstöd.

panthera

Tippskydd (Panthera X och U3 Light saknar tipskydd)

På S3 serien:

Tippskyddet kan fällas ut eller in, utan assistans, av dig, sittandes i rullstolen genom att trycka ned vredet (1) och vrida på det. Vrid ut tipskydden så att de pekar bakåt när du vill aktivera dem.

Justera markfrigången (3) genom att placera hjulröret (2) i något av de fem positionerna.

OBS! Tippskyddet får ej användas som ett "tramprör" för att lyfta rullstolens framhjul för att komma över trösklar, trottoarkanter m.m.

På S2 serien:

När tipskydden är i utfällt läge justerar du markfrigången genom att sätta hjulröret i ett av de fyra lägena som du ser i fig 3.

Tippskyddet kan du fälla in under ramen när du inte behöver det. Detta gör du genom att trycka ned tipskyddet mot golvet och vrida det in under sitsen. När du sedan faller ut tipskyddet så se till att det låser sig i utfällt läge.

För att lära sig bakhjulskörning bör man ha tipskydden inställt i sådant höjdläge att du kan få upp stolen i balansläge.

Hur övriga inställningar på stolen skall göras kan du läsa i bruksanvisningen. När rullstolen är rätt inställd ska den vara lätt att rulla och inte dra åt något håll. Om stolen inte går lätt, kontakta oss på Panthera AB.



Fig. 3. Tippskydd (S2 serien nedan)



panthera

Säkerhet

En Panthera-rullstol är konstruerad för att vara så lättkörd som möjligt. I och med att stolen är lättkörd så reagerar den snabbt och lätt på de "kommandon" du ger den. Ger du stolen fel kommandon, kan du till exempel tippa bakåt om du inte har tippskydd. Det är alltså fullt möjligt att välta med stolen och man bör beakta detta vid all hantering av rullstolen.

Nedan tar vi upp några punkter som är bra att känna till för din säkerhet.

Balans, tippkänslighet

Drivhjulens placering, ryggstödet's vinkel och ryggklädselns justering är det som påverkar stolens tippkänslighet mest.

På Panthera X och U3 Light är det ryggens infästning i chassit som påverkar balansen.

WARNING! Stolen kan tippa på lutande plan då den är inställd i vissa balanslägen, använd tippskydd eller flytta drivhjulen bakåt om du känner dig osäker på stolens stabilitet.

Bromsar

Bromsen verkar sämre om däcken har lågt lufttryck eller är slitna. Kontrollera bromsarna vid byte av däcktyp, dimensionerna kan variera.

Bromsarna är avsedda som parkeringsbromsar, ej som färdbrömsar.

Sittställning

Du kan få tryckskador om du har en felaktig sittställning eller om sidoskydden trycker för hårt mot låren. Är du osäker kontakta din ordinator.

panthera

Körning

Är avståndet mellan fotstödet lägst del och underlaget mindre än 40 mm kan fotstödet haka i upphöjningar i underlaget och göra att du faller framåt.

Kör du nedför en trottoarkant med tippskydden utfällda kan dessa haka i kanten och orsaka fall. Är du osäker, fäll undan tippskydden och be om hjälp.

Fästpunkter vid transport

Fästpunkter för transport ska vara tydligt uppmärkta med etiketter. Om en rullstol skall transporteras se instruktion i bruksanvisningen och beställ etiketter för märkning från Panthera AB.

Förflyttning / Lyft

På grund av stolens låga vikt kan den i bromsat läge röra sig i sidled när du skall förflytta dig till stolen från sidan. Är du osäker skall du träna på detta moment tillsammans med din ordinator.

Skall rullstolen lyftas med brukare i skall man alltid lyfta i rullstolens ram. Lämpliga lyftpunkter ser du på fig. 4 och 5.

Fig. 4 Alla stolar utom Panthera Swing

Fig. 5 Panthera Swing

- Lyftpunkter (röda stora pilar)
- Fästpunkter för höftbälte (gröna små pilar)

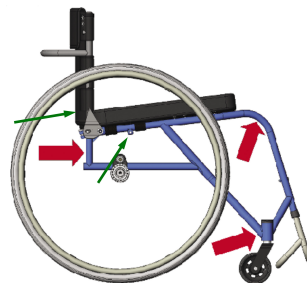


Fig. 4.

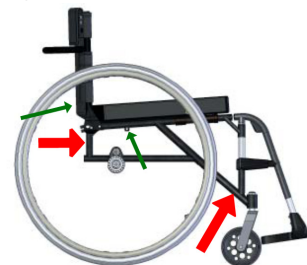


Fig. 5.

panthera

Underhåll

Din Panthera är byggd så att den är nära nog underhållsfri. Några få delar behöver du dock regelbundet se över.

En gång i månaden skall du:

- Torka av chassit med bilschampo eller diskmedel och fuktig trasa. Vid hård nedsmutsning kan avfettningsmedel användas. Smörj sedan alla rörliga delar.
- Rengöra vid framhjulets infästning i gaffel. Här samlas ofta hår och damm m.m. vilket gör att lagerna kan skadas. Se bruksanvisningen.
- Smörj axeln till drivhjulet. Tag av hjulet och fördela sedan ut några droppar olja över axeln.
- Pumpa däcken, se bruksanvisningen. Du bör ha 8 kg / bar tryck i däcken.
- Kontrollera alla skruvar och muttrar, speciellt vid rygginfästningen, dra åt dem vid behov.
- Kontrollera att stolen ej fått några skador. Om stolen skadats, kontakta omedelbart oss på Panthera AB

Två gånger om året skall du:

- Smörja de rörliga delarna på bromsen med några droppar olja.
- Smörja bussningen vid ryggstödets ledpunkt. Smörj bussningen med några droppar olja.
- Tvätta klädseln i 60° maskintvätt vid behov.

panthera

panthera®

Brukarmanual

panthera

panthera