

## Monteringsanvisning Sidoskydd med skärm

art.nr. 4420010 Sidoskydd m. skärm kpl par  
art.nr. 4200040 Sidoskydd m skärm för 26"-hjul par



Fig.1 Sidoskydd med skärm

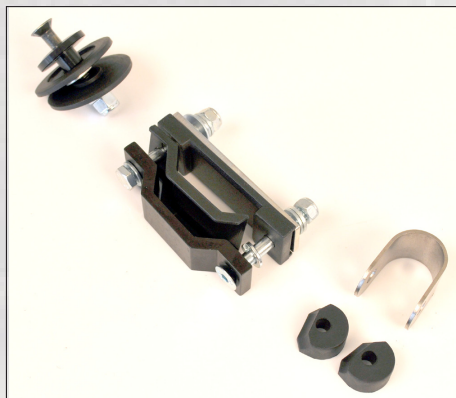


Fig. 2 Fäste för sidoskydd med skärm, ena sidan

**OBS!** På äldre chassi utan fästöra behövs ett kompletterande fäste med art.nr. 4420014. Äldre ryggar utan fästöra behöver bytas mot ett nytt ryggstativ.

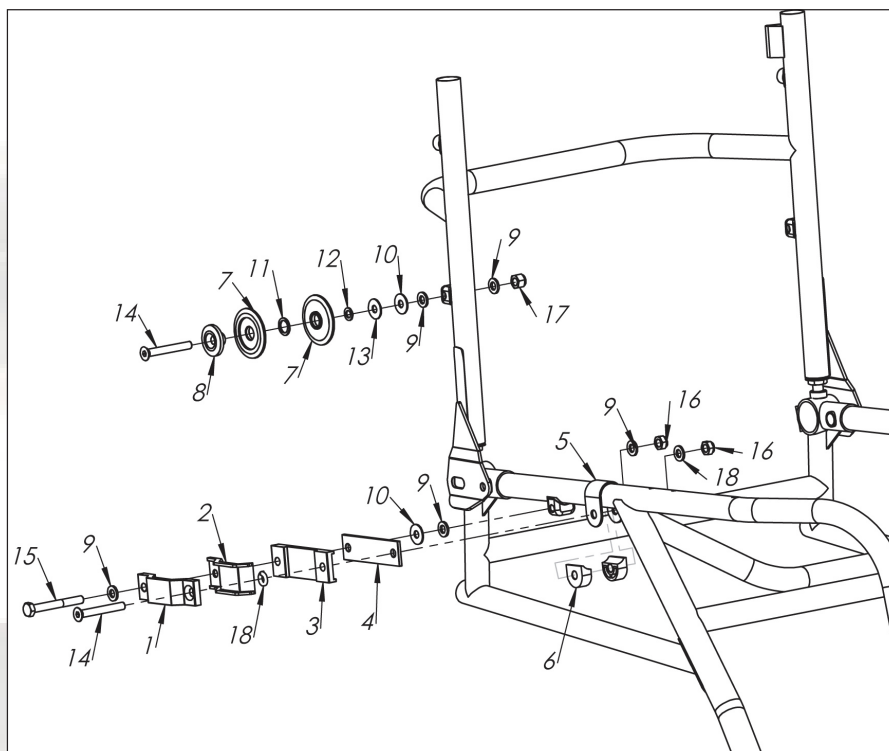


Fig. 3 Sprängskiss

- |     |       |                                  |
|-----|-------|----------------------------------|
| 1.  | 2 st  | Klämma armstödsfäste             |
| 2.  | 2 st  | Bussning armstöd                 |
| 3.  | 2 st  | Bussning sidoskydd               |
| 4.  | 2 st  | Fästplåt sidoskydd kort          |
| 5.  | 2 st  | Förstärkningsbygel rostfri       |
| 6.  | 4 st  | Mellanbit armstödklämma          |
| 7.  | 4 st  | Plastrulle sidoskydd             |
| 8.  | 2 st  | Fästrulle sidoskydd ny           |
| 9.  | 10 st | Bricka 6x12                      |
| 10. | 4 st  | Bricka 6x16                      |
| 11. | 2 st  | Bricka 10x14                     |
| 12. | 2 st  | Bricka 6x10                      |
| 13. | 2 st  | Bricka 6x25                      |
| 14. | 4 st  | Bult MF6S M6x45 (försänkt insex) |
| 15. | 2 st  | Bult M6S M6x45 (sexkantskalle)   |
| 16. | 4 st  | Låsmutter M6 låg                 |
| 17. | 2 st  | Låsmutter M6 hög                 |
| 18. | 4 st  | Fjädrande bricka M6              |



Fig.4 Fästet på chassit



Fig.5 Fästet på ryggen

Lossa något på sittklädselns justerband. Montera sidoskyddsfästet på chassit löst enligt fig 3 och 4. (Bulten med sexkantskalle (fig 3 pos15) skall sitta närmast ryggliden på bägge sidor).

Montera fästrulle och plastrulle på ryggstativet enligt fig. 3 och 5.

Stick ner sidoskyddet i sitt fäste. Dra åt bultarna med sexkantskalle (fig 3 pos15) hårt. Dra åt insexbulten (fig 3 pos14)

Justera med den försänkta insexbulten (fig 3 pos14) så att sidoskyddet går lätt att sätta dit och ta bort. Men dra åt bulten tillräckligt så att inte sidoskyddet glappar i fästet.

Lossa "Fästbussning Armstöd" (fig 1 pos 1) och justera sidoskyddet i längsled, så att det passar mot plastrullarna på ryggstativet (fig 5). När sidoskyddet passar mot plastrullarna, så drar du åt fästbussningen igen.

Gör lika på båda sidor. Klart.