

KÖRHANDTAGSFÄSTE S3 FÖR RYGG REV. 2



Monteringsanvisning (justering sid 2) för:
Körhandtagsfäste S3, för rygg rev 2;
art.nr. 4252300

Verktyg som behövs:
Bits med Insex 4 mm och ev. spärrskaft
Nyckel 8 mm, 13 mm
Insexnyckel 2,5 mm



1) Öppna upp rygglädseln för att komma åt lättare.



2) Tag fram fästet, finns i höger resp. vänster utförande, placera den "öppna" metallkoppen i det stora hålet på fästet, utifrån.



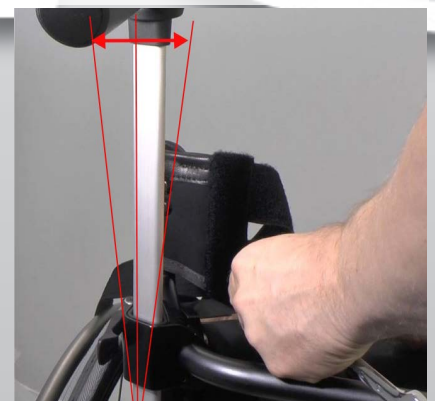
3) Öppna upp fästet och placera det runt ryggröret. Låt metallkoppen styra upp fästet på kutsen på baksidan av ryggröret. Montera den mindre M4 skruven genom koppen in i den gängade kutsen på ryggröret.



4) Drag åt skruven en aning med insexnyckel 4 mm.



5) Montera sen den större M5 skruven i det övre hålet, som klämmer ihop fästet med insexnyckel 4 mm. Drag nu åt både M4 och M5 skruven ordentligt. Upprepa proceduren på höger sida,



6) Om man behöver justera vinkeln på körhandtagen kan man vrida på den excentriska metallkoppen med en 13 mm nyckel. Börja med att släppa lite på de stvå skruvarna som håller fästet i ryggröret.



7) Använd en 13 mm nyckel och vrid på metallkoppen tills körhandtaget är lodrätt. Upprepa på andra sidan.



8) Drag åt skruvarna till fästet. Upprepa proceduren på andra sidan.

JUSTERING AV LÅSARM



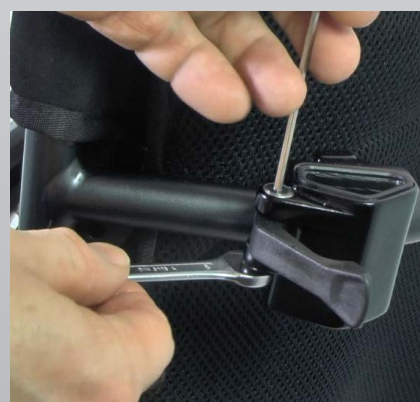
1) Om låsningen av körhandtaget är otillräcklig eller glapp kan man justera detta, enl. följande instruktion.



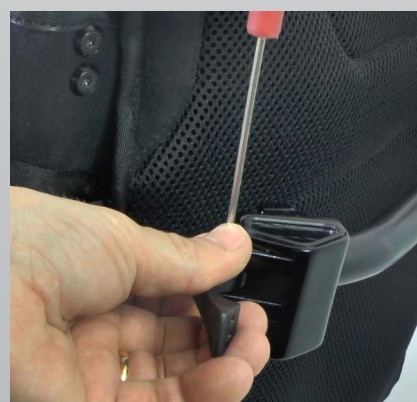
2) Demontera körhandtaget. Lossa på denna skruv några varv med insexnyckel 2.5mm.



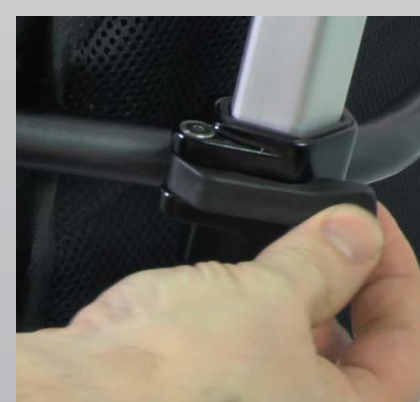
3) Tryck ned skruven tills muttern på undersidan blir synlig.



4) Justera låskraften genom att vrida muttern moturs, uppifrån sett, för att öka låskraften och medurs för att minska den. Vrid muttern ett kvarts varv, skruva åt skruven och prova låskraften. Använd nyckel 8 mm.



5) Drag åt skruven och se till att muttern glider in i fästet ordentligt.



6) Montera körhandtaget och kontrollera att låskraften är tillräcklig. Behövs justering, upprepa steg 3-5.