

### SIDOSKYDD CARBON (utan, liten och stor skärm)



Monteringsanvisning för: Sidoskydd Carbon, för **S3 serien** och **Panthera X**

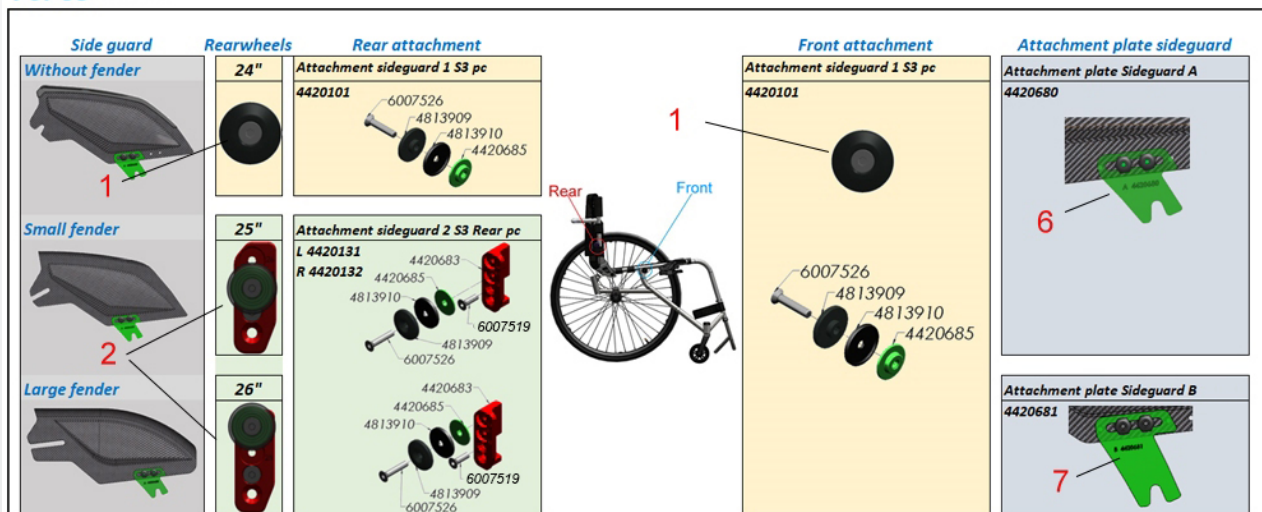
art.nr. 4421030 Sidoskydd utan skärm S3 24" kpl par  
art.nr. 4421070 Sidoskydd utan skärm X 24" kpl par  
art.nr. 4421530 Sidoskydd utan skärm S3 25" kpl par  
art.nr. 4421570 Sidoskydd utan skärm X 25" kpl par  
art.nr. 4421630 Sidoskydd utan skärm X 26" kpl par  
art.nr. 4421670 Sidoskydd utan skärm X 26" kpl par  
art.nr. 4422030 Sidoskydd liten skärm S3 24" kpl par  
art.nr. 4422070 Sidoskydd liten skärm X 24" kpl par  
art.nr. 4422530 Sidoskydd liten skärm S3 25" kpl par

art.nr. 4422570 Sidoskydd liten skärm X 25" kpl par  
art.nr. 4422630 Sidoskydd liten skärm S3 26" kpl par  
art.nr. 4422670 Sidoskydd liten skärm X 26" kpl par  
art.nr. 4423070 Sidoskydd stor skärm X 24" kpl par  
art.nr. 4423030 Sidoskydd stor skärm S3 24" kpl par  
art.nr. 4423570 Sidoskydd stor skärm X 25" kpl par  
art.nr. 4423530 Sidoskydd stor skärm S3 25" kpl par  
art.nr. 4423670 Sidoskydd stor skärm X 26" kpl par  
art.nr. 4423630 Sidoskydd stor skärm S3 26" kpl par

Verktyg som behövs: 3 mm insexnyckel

### MONTERING PÅ S3 SERIEN *Se bilder på sid 5*

**For S3** Rev. 2021-01

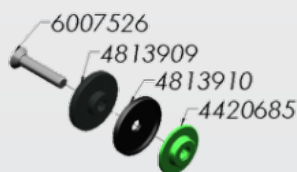
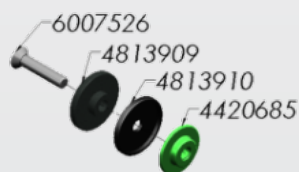


Om rullstolen är utrustad med **24" drivhjul**, använd:

Bakre fäste 4420101 (**pos 1**) x 2

Främmre fäste 4420101 (**pos 1**) x 2

Plåt fram på sidoskyddet (A) 4420680 (**pos 6**) x 2



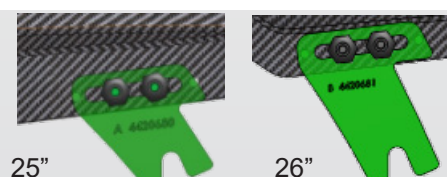
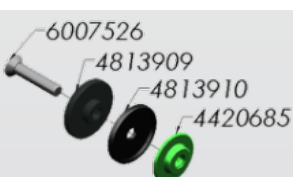
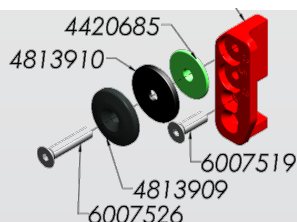
Om rullstolen är utrustad med **25" eller 26" drivhjul**, använd:

Bakre fäste Vä 4420131 (**pos 2**) x 1  
Bakre fäste Hö 4420132 (**pos 2**) x 1

Främmre fäste 4420101 (**pos 1**) x 2

**25" Plåt fram** på sidoskyddet (A) 4420680 (**pos 6**) x 2

**26" Plåt fram** på sidoskyddet (B) 4420681 (**pos 7**) x 2



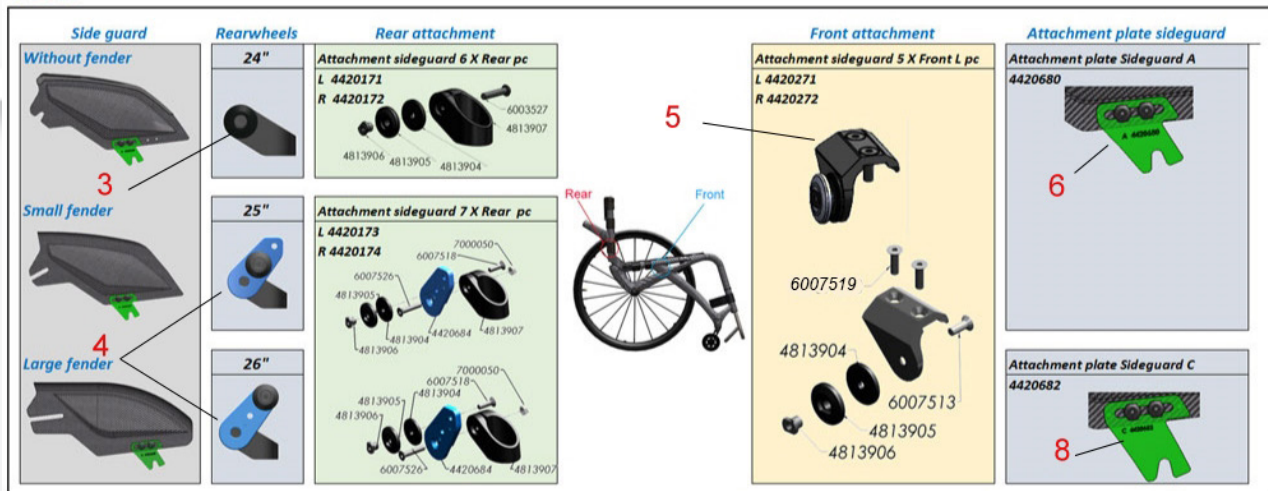
**Placering av fästrulle**, i adapter, 4420683, i bakre fästet vid **25" eller 26" drivhjul**:





## MONTERING PÅ PANTHERA X *Se bilder på sid 6*

For X Rev. 2021-01

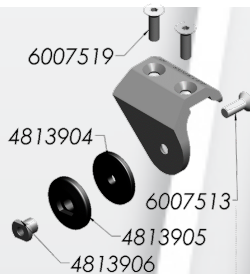


Om rullstolen är utrustad med **24" eller 25" drivhjul**, använd:

**Bakre fäste** Vänster 4420171 (**pos 3**) x 1  
**Bakre fäste** Höger 4420172 (**pos 3**) x 1

**Främre fäste** Vänster 4420271 (**pos 5**) x 1  
**Främre fäste** Höger 4420272 (**pos 5**) x 1

**Plåt fram** på sidoskyddet (A) 4420680 (**pos 6**) x 2

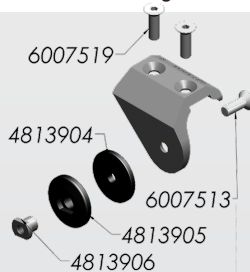
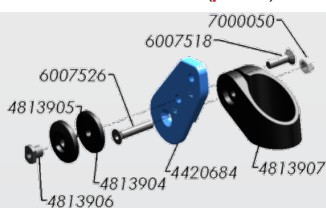


Om rullstolen är utrustad med **26" drivhjul**, använd:

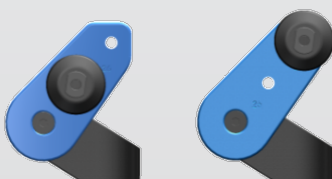
**Bakre fäste** Vä 4420173 (**pos 4**) x 1  
**Bakre fäste** Hö 4420174 (**pos 4**) x 1

**Främre fäste** Vänster 4420271 (**pos 5**) x 1  
**Främre fäste** Höger 4420272 (**pos 5**) x 1

**Plåt fram** på sidoskyddet (C) 4420682 (**pos 8**) x 2



**Placering av fästrulle**, i adapter, 4420684, i bakre fästet vid **25" eller 26" drivhjul**:



25"

26"

### SIDE GUARD CARBON without, small and large fender)

Assembley instruction for: Side guard Carbon, for the **S3 series** and **Panthera X**

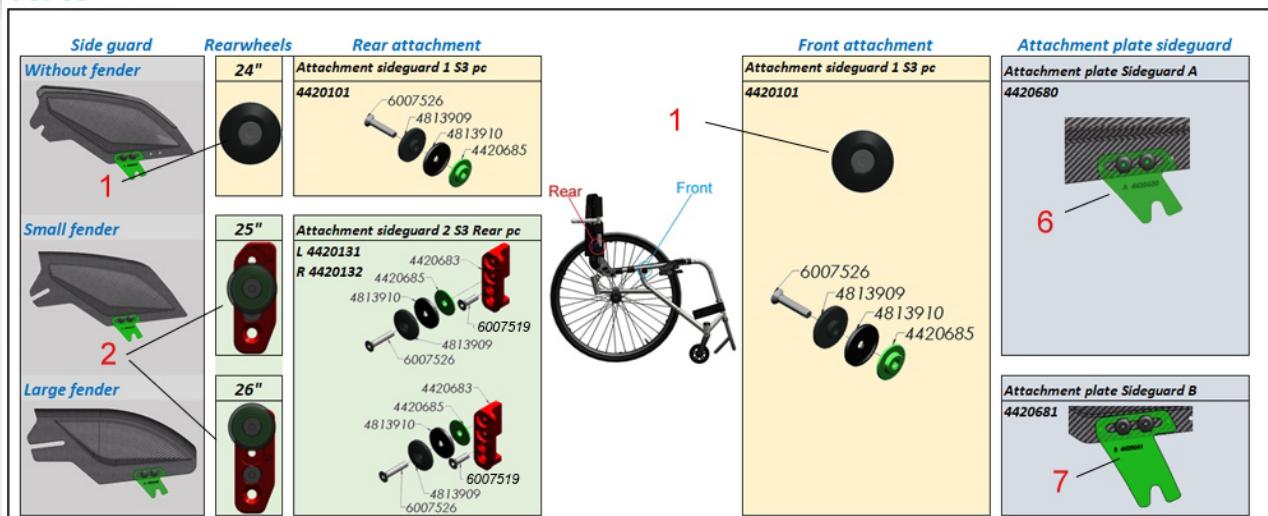
- art.no. 4421030 Sideguard no fender S3 24" cpl pair
- art.no. 4421070 Sideguard no fender X 24" cpl pair
- art.no. 4421530 Sideguard no fender S3 25" cpl pair
- art.no. 4421570 Sideguard no fender X 25" cpl pair
- art.no. 4421630 Sideguard no fender S3 26" cpl pair
- art.no. 4421670 Sideguard no fender X 26" cpl pair
- art.no. 4422030 Sideguard S. fender S3 24" cpl pair
- art.no. 4422070 Sideguard S. fender X 24" cpl pair
- art.no. 4422530 Sideguard S. fender S3 25" cpl pair

- art.no. 4422570 Sideguard S. fender X 25" cpl pair
- art.no. 4422630 Sideguard S. fender S3 26" cpl pair
- art.no. 4422670 Sideguard S. fender X 26" cpl pair
- art.no. 4423070 Sideguard L. fender X 24" cpl pair
- art.no. 4423030 Sideguard L. fender S3 24" cpl pair
- art.no. 4423570 Sideguard L. fender X 25" cpl pair
- art.no. 4423530 Sideguard L. fender S3 25" cpl pair
- art.no. 4423670 Sideguard L. fender X 26" cpl pair
- art.no. 4423630 Sideguard L. fender S3 26" cpl pair

Tools needed: 3 mm allen key.

### MOUNTING ON THE S3 SERIES [See images on page 5](#)

For S3 Rev. 2021-01

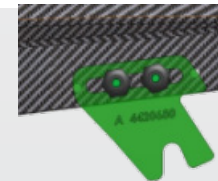
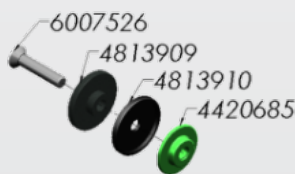
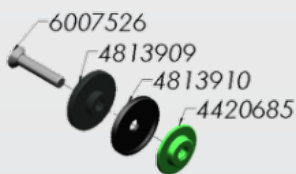


If the wheelchair is equipped with **24" rear wheels**, use:

Rear attachment 4420101 (pos 1) x 2

Front attachment 4420101 (pos 1) x 2

Attachment plate on side guard. (A 4420680 (pos 6) x 2

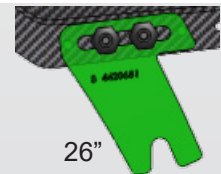
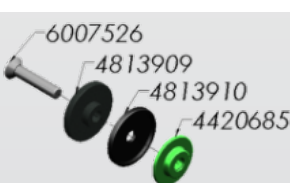
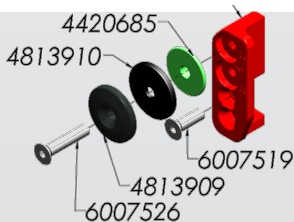


If the wheelchair is equipped with **25" or 26" rear wheels**, use:

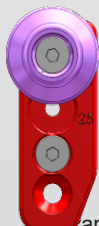
Rear attachment L 4420131 (pos 2) x 1

Front attachment 4420101 (pos 1) x 2

25" Attachment plate on side guard. (A) 4420680 (pos 6) x 2  
26" Attachment plate on side guard. (B) 4420681 (pos 7) x 2



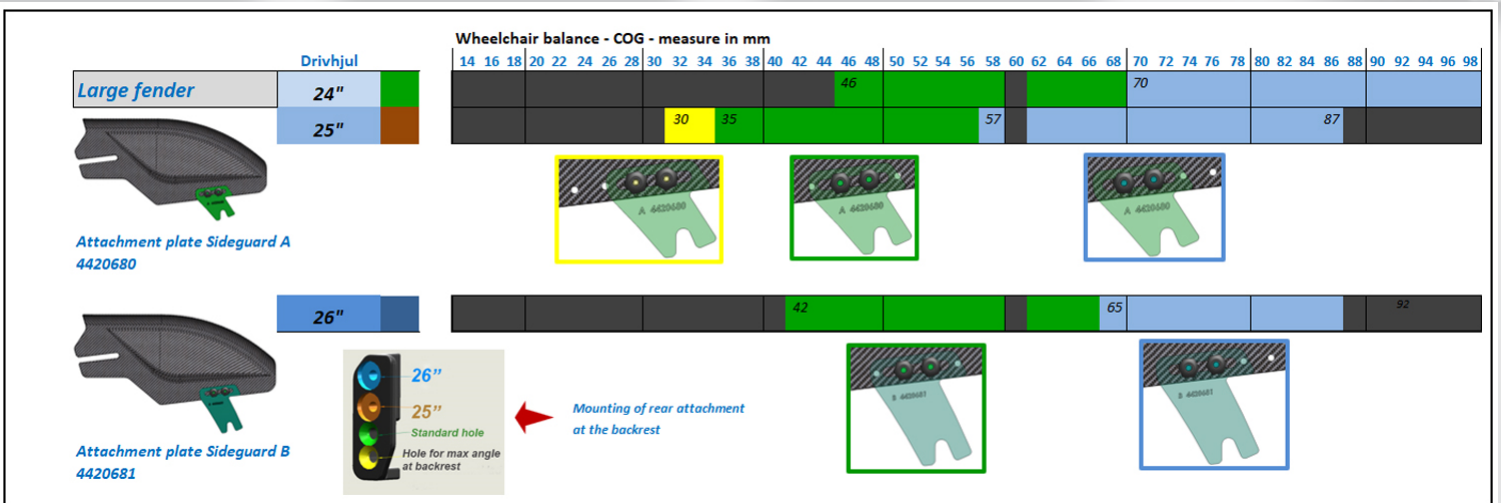
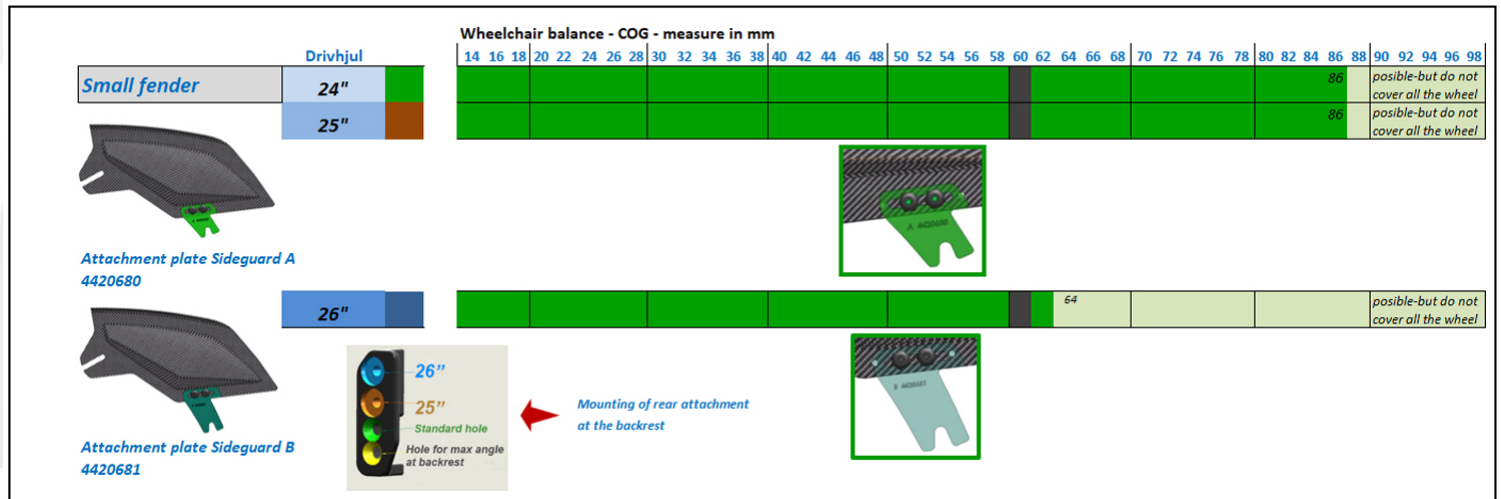
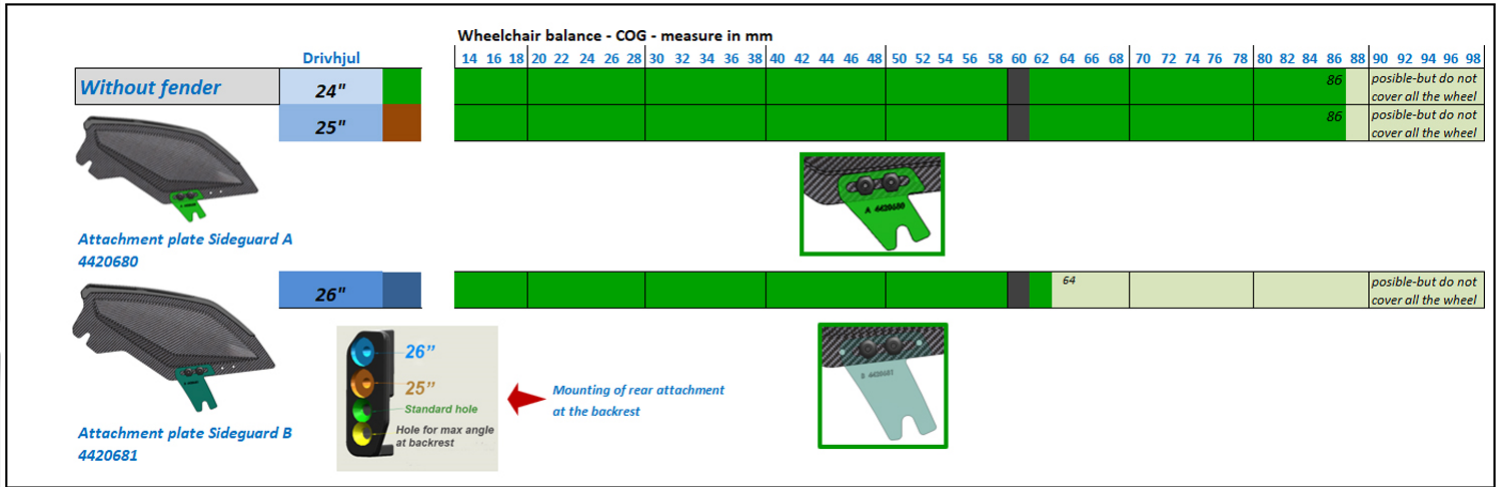
Placing of roll, in the adapter, 4420683, in the rear attachment, for **25" or 26" rear wheels**:



25"

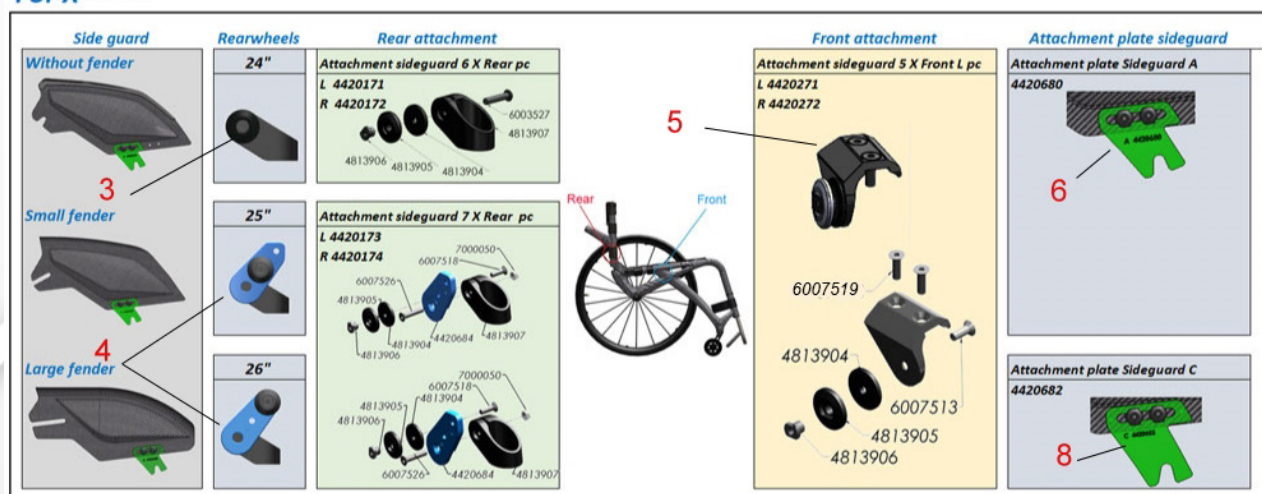
26"

## PLACING OF THE ATTACHMENT PLATE AT DIFFERENT "COG" ON THE WHEELCHAIR



MOUNTING ON PANTHERA X *See images on page 7*

**For X** Rev. 2021-01

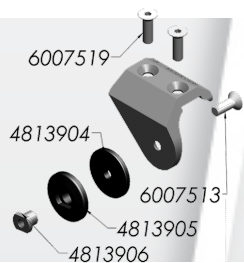
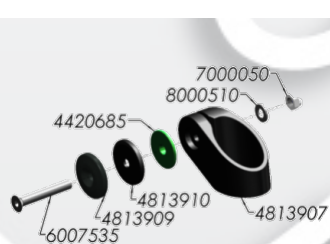


If the wheelchair is equipped with **24" or 25" rear wheels**, use:

Rear attachment L 4420171 (**pos 3**) x 1  
Rear attachment R 4420172 (**pos 3**) x 1

Front attachment L 4420271 (**pos 5**) x 1  
Front attachment R 4420272 (**pos 5**) x 1

Attachment plate on side guard (A) 4420680 (**pos 6**) x 2

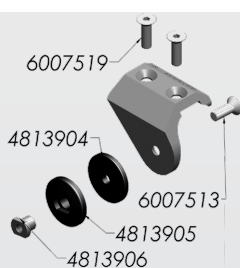
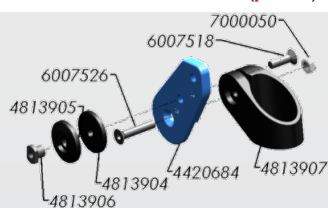


If the wheelchair is equipped with **26" rear wheels**, use:

Rear attachment L 4420173 (**pos 4**) x 1  
Rear attachment R 4420174 (**pos 4**) x 1

Front attachment L 4420271 (**pos 5**) x 1  
Front attachment R 4420272 (**pos 5**) x 1

Attachment plate on side guard (C) 4420682 (**pos 8**) x 2



Placing of roll, on adapter, 4420684, in the rear attachment, for **25" or 26" rear wheels**:





Det bakre fästet skruvas fast i det gängade hålet på ryggstödet (1)

Det främre fästet skruvas fast i det gängade hålet på främre delen av chassit. (2)

Använd insexnyckel 3 mm.

### ENG

The rear attachment is mounted in the threaded hole on the backrest (1)

The front attachment is mounted in the threaded hole on the front part of the chassis (2)

Use allen key 3 mm.



Om infästblecket på sidoskyddet behöver lossas eller bytas så lossa dessa två skruvar som sitter fast med två muttrar på baksidan.

För placering av infästblecket, [se sid 2](#).

Använd insexnyckel 3 mm.

### ENG

If you need to loosen or replace the attachment plate on the side guard, loosen these two screws that are locked with two nuts on the backside.

For correct position of the attachment plate, see [guide at page 5](#)

Use allen key 3 mm.

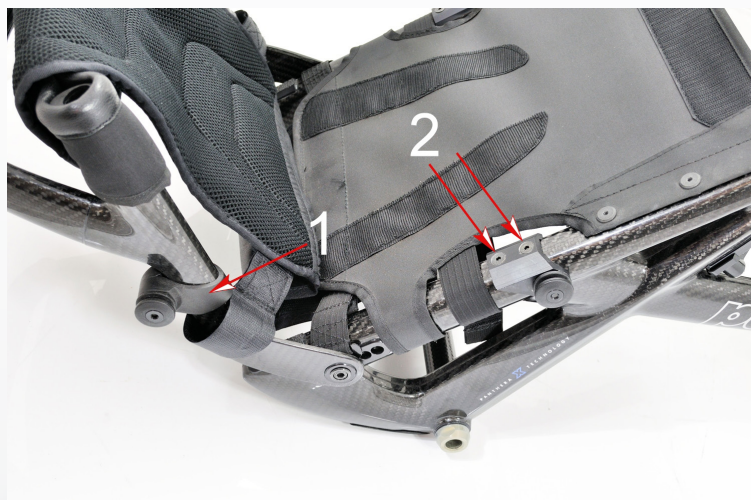


Montera sidoskyddet genom att först trä i spåret på sidoskyddet på det bakre fästet en liten bit för att sen placera infästblecket på det främre fästet

### ENG

Mount the side guard by first slide the slot on the side guard onto the rear attachment a little bit and then place the attachment plate on to the front attachment.

## Sidoskydd Carbon på Panthera X Side guard Carbon on the Panthera X



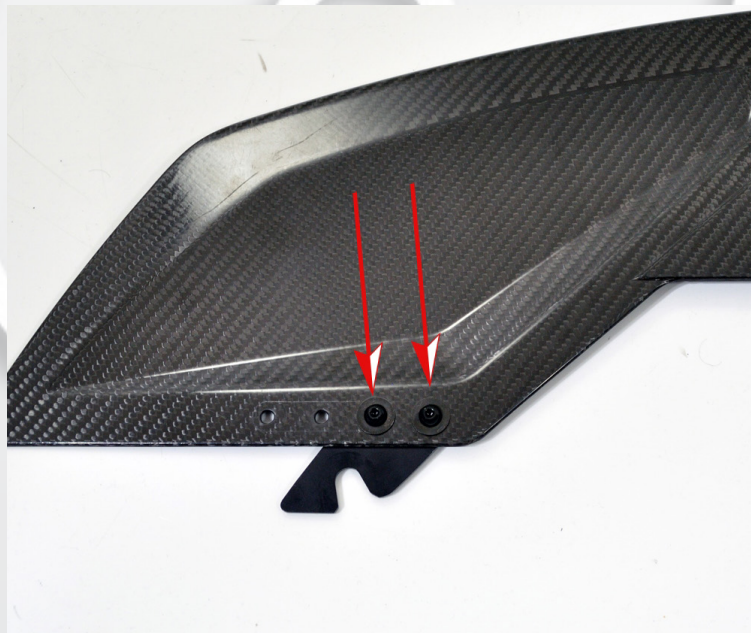
Det bakre fästet monteras runt ryggröret.(1)  
Lossa skruven och kläm på fästet runt ryggröret och montera tillbaka delarna.  
Det främre fästet monteras på chassiröret med två skruvar (2) i de förborrade hålen i ramröret

Använd insexnyckel 3 mm

ENG

The rear attachment is mounted around the backrest tube.  
Loosen the screw and clamp the bracket around the backrest tube and reassemble the parts.  
The front attachment is mounted on the chassis tube with two screws (2) in the predrilled holes.

Use allen key 3 mm.



Om infästblecket på sidoskyddet behöver lossas eller bytas så lossa dessa två skruvar som sitter fast med två muttrar på baksidan.

Använd insexnyckel 3 mm.

ENG

If you need to loosen or replace the attachment plate on the side guard, loosen these two screws that are locked with two nuts on the backside.

Use allen key 3 mm.



Montera sidoskyddet genom att först trä i spåret på sidoskyddet på det bakre fästet en liten bit för att sen placera infästblecket på det främre fästet

ENG

Mount the side guard by first slide the slot on the side guard onto the rear attachment a little bit and then place the attachment plate on to the front attachment.