



ARMSTÖD S3

Monteringsanvisning för:
Armstöd S3
art.nr. 4401200, 4401300

OBS! Rullstolen behöver ha bakaxel Carbon +1,5 cm monterad för att armstödet ska passa.

Verktyg som behövs:
Insexnyckel 3 mm
Insexnyckel 4 mm



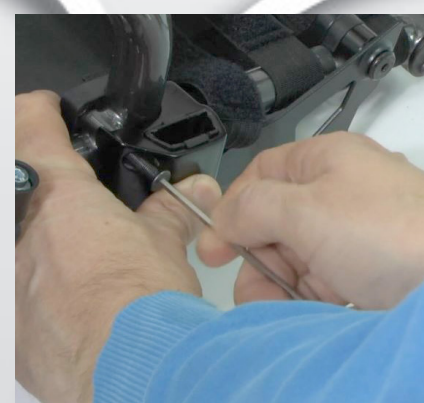
Länk till
monteringsvideo



1) Tag bort drivhjulen och lägg rullstolen uppochner. Ta fram ena fästet, höger eller vänster.



2) Montera fästet runt chassiröret och käm ihop det. **Se sprängskiss på sid 3.**



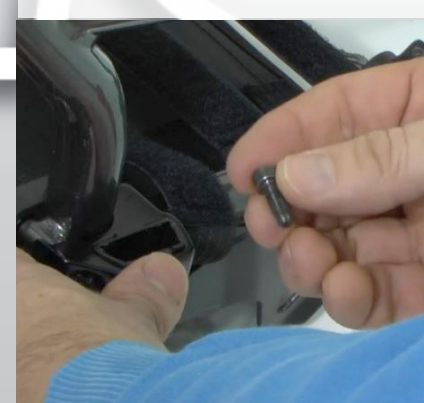
3) Montera skruv M5x30 mm genom fästet in i den fastlödda gängade bussningen i ramen. Drag åt med insexnyckel 3 mm..



4) Placera den gängade bussningen på den motsatta sidan.



5) Drag åt den med insexnyckel 4 mm ordentligt.



6) Tag fram skruv M5x16 mm.



7) Montera den i det andra hålet.



8) Drag åt med insexnyckel 4 mm ordentligt.

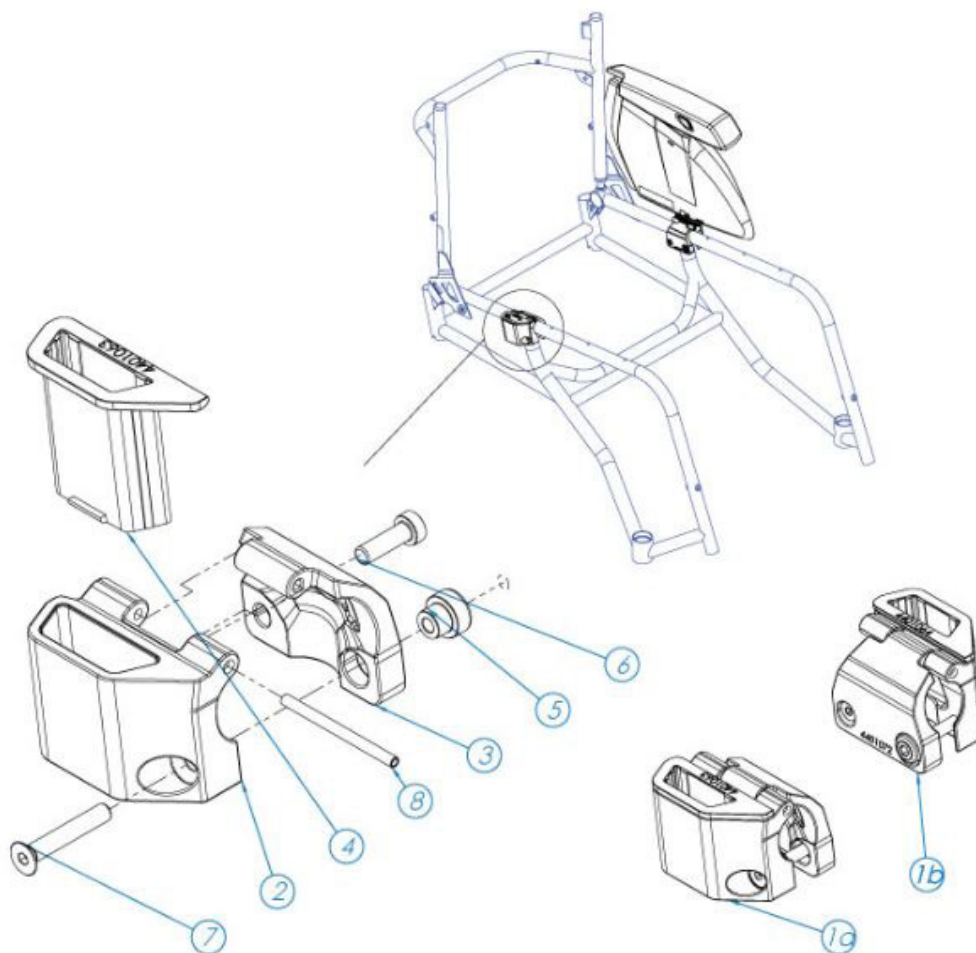


9) Vänd på rullstolen..



10) Montera sen armstödet i fästet.
Upprepa proceduren för det andra armstödet.

SPRÄNGSKISS



pos.	Benämning		art.nr	antal
1a	Fäste armstöd S3/U3 höger		4401052	1
1b	Fäste armstöd S3/U3 vänster		4401051	1
2	Fäste armstöd S3 höger	Ej separat beställningsbar	4401061	1
	Fäste armstöd S3 Vänster	Ej separat beställningsbar	4401062	1
3	Klamma armstöd S3 höger	Ej separat beställningsbar	4401071	1
	Klamma armstöd S3 Vänster	Ej separat beställningsbar	4401072	1
4	Bussning armstöd S3 höger	Ej separat beställningsbar	4401063	1
	Bussning armstöd S3 Vänster	Ej separat beställningsbar	4401064	1
5	Mutter inside armstödsfäste S3		4401065	1
6	Bult MC6S M5x16 FZSV		6002517	1
7	Bult MF6S M5x30		6007532	1
8	Spiralspännstift 3x40 RF	Ej separat beställningsbar	9000340	1

Panthera AB, Gunnebogatan 26, SE-163 53 Spånga, Sweden, +46-8-761 50 40, www.panthera.se



ARM SUPPORT S3

Assembly instructions for:

Arm support S3

art.no. 4401200, 4401300

NOTE! The wheelchair needs to be equipped with rear axle CARBON +1,5 cm for the arm support S3 to fit.

Tools needed:

Allen key 3 mm

Allen key 4 mm



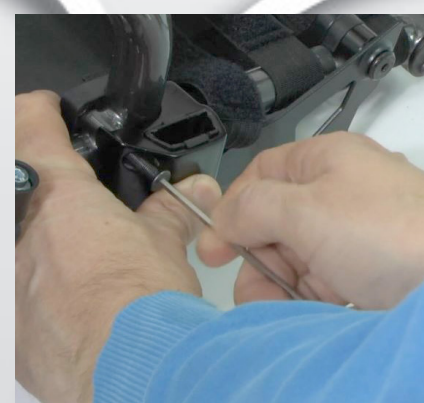
Link to
assembly video



1) Remove the rear wheels and turn the wheelchair up side down. Bring out one of the attachments, left or right.



2) Mount the attachment around the chassis tube and fold it. **See exploded view on page 3.**



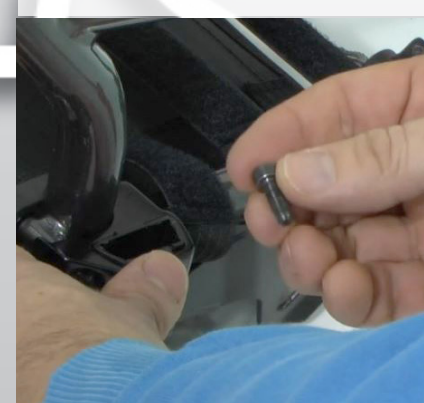
3) Mount screw M5x30 mm through the attachment into the threaded knob in the chassis. Tighten with allen key 3 mm.



4) Place the threaded bushing on the opposite side.



5) Tighten with allen key 4 mm firmly.



6) Bring out screw M5x16 mm.



7) Mount it in the other hole.



8) Tighten with allen key 4 mm firmly.

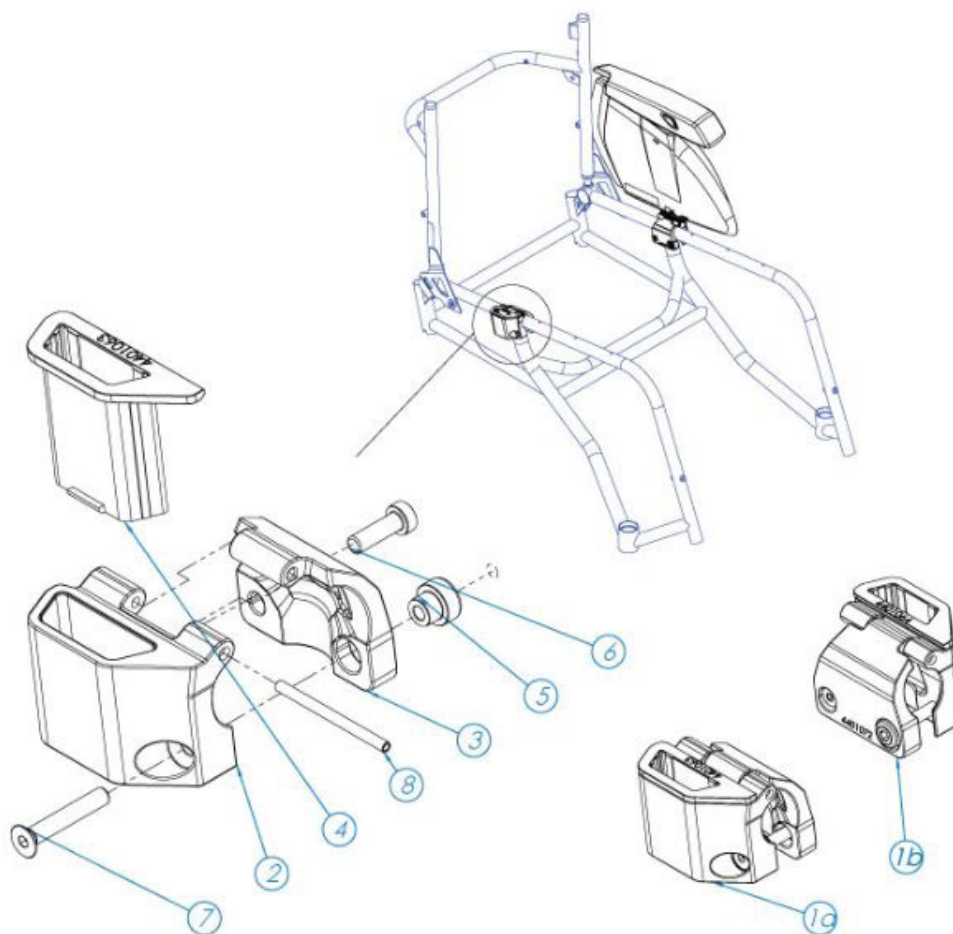


9) Turn the wheelchair around.



10) Then mount the arm support into the attachment. Repeat the procedure on the other arm support.

EXPLODED VIEW



pos.	Description	art no	qty
1a	Attachment armrest S3/U3 right	4401052	1
1b	Attachment armrest S3/U3 left	4401051	1
2	Attachment armrest S3 right	4401061	1
	Attachment armrest S3 left	4401062	1
3	Clutch armrest S3 right	4401071	1
	Clutch armrest S3 left	4401072	1
4	Bushing armrest S3 right	4401063	1
	Bushing armrest S3 left	4401064	1
5	Nut inside armrest attachment S3	4401065	1
6	Bolt MC6S M5x16 FZSV	6002517	1
	Bolt MF6S M5x30	6007532	1
8	Springy Tube-pin 3x40	9000340	1

Panthera AB, Gunnebogatan 26, SE-163 53 Spånga, Sweden, +46-8-761 50 40, www.panthera.se